

Politecnico
di Bari

IL POLITECNICO DI BARI IN NUMERI

500

PROFESSORI
RICERCATORI
E PERSONALE T.A.B.

11.000

COMPONENTE
STUDENTESCA
E DOTTORANDI

05

DIPARTIMENTI

Circa **2.000** laureati ogni anno.

Dopo **3** anni il **92,8%** dei laureati
di secondo livello **ha un lavoro**.



LE FIGURE CHE FORMIAMO



Architetto:

progettazione urbana e architettonica, paesaggio, patrimonio architettonico, studi sulla città, tecniche costruttive, archeologia.



Designer:

design del prodotto, del prodotto d'arredo, del prodotto-servizio, del servizio, dell'interazione, degli interni, dell'exhibit, dell'allestimento, del textile, della grafica e della comunicazione visiva.



Ingegnere Ambientale e del Territorio:

rischio, smart environment, fondazioni energetiche, bonifiche, riuso e riciclo dei materiali, ingegneria della sostenibilità, rischio idrogeologico, frane e alluvioni, erosione costiera, emergenza climatica, pianificazione urbana e territoriale, monitoraggio da satellite.



Ingegnere Civile:

progettazione e manutenzione di strutture ed infrastrutture (ponti, strade, ferrovie, edifici e monumenti, dighe, aeroporti, serbatoi, viadotti, condotte, fondazioni, gallerie), rischio da frana, da alluvioni e sismico, protezione civile.



Ingegnere Edile e dei Sistemi edili:

tecnologie edilizie, sostenibilità degli edifici, recupero e rigenerazione del costruito, gestione delle costruzioni, modellazione digitale, efficienza energetica, produzione e processo edilizio, sicurezza strutturale.



Geometra laureato e Perito Industriale Edile laureato:

misurazione, rappresentazione e tutela del territorio e del patrimonio edilizio, attività catastale e valutazione di beni immobili; gestione e coordinamento di imprese e cantieri, efficienza energetica degli edifici.



Ingegnere Elettrico:

produzione e distribuzione energia, fonti rinnovabili, smart grid, macchine e azionamenti elettrici, impianti elettrici, impianti elettrici industriali, risparmio energetico.



Ingegnere dell'Automazione:

sistemi di controllo, logistica, automazione industriale, robotica, mecatronica, industria 4.0.



Ingegnere delle Telecomunicazioni:

reti wireless e radiomobili, comunicazioni satellitari, reti di dati, IoT, telerilevamento, antenne, sicurezza nelle reti.



Ingegnere Elettronico e delle Tecnologie Internet:

sistemi e componenti elettronici, circuiti integrati, sensori, tecnologie Internet e reti cellulari.



Ingegnere Gestionale:

business manager, sistemi organizzativi, logistici e produttivi, gestione dei progetti, start-up, brevetti, imprenditorialità e innovazione, gestione di impresa, operations management, innovazione digitale.

**Ingegnere Informatico:**

WWW, app, database, sistemi informativi, intelligenza artificiale, web semantico, sistemi di raccomandazione, Linked Open Data, big data, visione artificiale.

**Ingegnere Meccanico:**

progettazione meccanica, tecnologie di fabbricazione, motori ed energia alternativa, fluidodinamica, materiali innovativi, impianti, aeronautica, mecatronica e robotica, ingegneria dell'automobile, fabbrica intelligente, biomeccanica e robotica.

**Ingegnere dei Sistemi Aerospaziali:**

Aeronautica, aerospazio, sistemi avionici, voli suborbitali, impianti ed automazione per l'aerospazio, sistemi ed infrastrutture (spazioporto), telecomunicazioni e telerilevamento terrestre e spaziale

**Ingegnere dei Sistemi Medicali:**

apparati biomedicali, telemedicina, applicativi diagnostici, sistemi robotici assistiti, sistemi di controllo biomedicali, sistemi informativi biomedicali.

**Ingegnere Industriale e dei Sistemi Navali:**

gestione e controllo di processi, sistemi e apparati dell'industria manifatturiera e navale; manutenzione, collaudo, installazione e riparazione di apparati e attrezzature di bordo; progettazione di sistemi energetici, componenti e dispositivi meccanici, elettrici, elettronici e sistemi di telecomunicazione; progettazione di sistemi manifatturieri e navali.

**Ingegnere Energetico:**

selezione fonti energetiche, progettazione e gestione infrastrutture energetiche, valutazione dell'impatto ambientale e socio-economico, delle fonti energetiche, analisi della distribuzione ed usi finali dell'energia.

**Ingegnere della Creatività Digitale:**

elaborazione di segnali audio e video, realtà aumentata, applicazioni multimediali, gaming, produzione musicale e cinematografica.

**Digital Trasformation Manager:**

automazione dei processi aziendali, analisi dei dati, sviluppo di soluzioni software, integrazione di nuove tecnologie, gestione del cambiamento, customer experience.

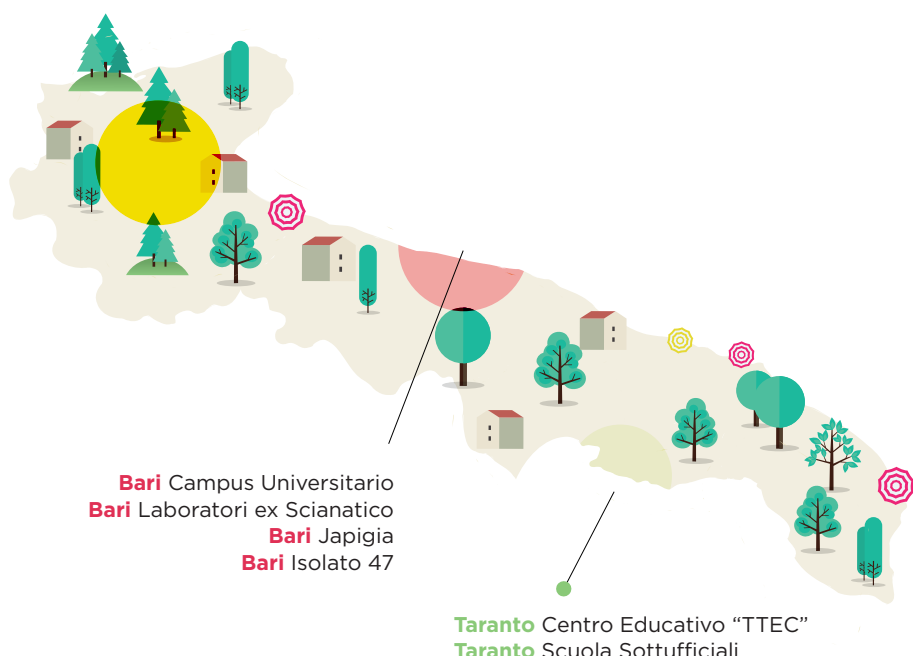
**Management Engineer for Innovation:**

Digital Transformation and Innovation Management, AI & Data Strategy, Operations & Supply Chain Management, Lean & Continuous Improvement, Project Management, Industry 4.0, ERP & IT Systems, Business Intelligence, Financial, Business Process and Tech Investment Analysis, Startup & Innovation Enterprise.

**Ingegnere per la Gestione delle Infrastrutture Civili:**

progettazione, gestione e manutenzione delle grandi opere e reti strutturali e infrastrutturali, transizione ecologica e digitale, rappresentazione avanzata dei sistemi infrastrutturali, ICT, AI&Machine Learning, strategie di ottimizzazione multi-obiettivo, modellizzazione avanzata dei sistemi di ingegneria civile, "gemelli digitali di sistema" (Digital Twin).

LE SEDI DEL POLITECNICO NEL TERRITORIO



14 | Corsi di Laurea **triennale**

16 | Corsi di Laurea **magistrale**

1 | Corso di Laurea **a ciclo unico**

12 | Corsi post **Laurea**

10 | Corsi di **Dottorato di Ricerca**

1 | Scuola post **Laurea**

7 | Corsi di studio con accordi di **Doppia laurea-Double Degree** con Università estere

2 | Corsi di Laurea **triennale** erogati in **inglese**

- Architecture Sciences for Heritage
- Management Engineering for Innovation

4 | Corsi di Laurea **magistrale** erogati in **inglese**

- Ing. Informatica
- Ing. delle Telecomunicazioni
- Ing. dell'Automazione
- Mechanical Engineering

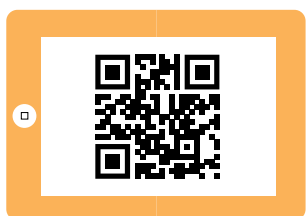
2 | **Curricula** erogati in **inglese** presso la sede di Unisalento

- C.V. in Energy Infrastructure (LM in Ing. Energetica)
- C.V. in Deep Tech (LM in Design for cultural and productive context)

1 | **Curriculum** erogato in doppia lingua **italiano/inglese**

- CV in Deep Cult (LM in Design for cultural and productive context)

410 | Accordi **Erasmus**



orientami.poliba.it ↩



↗ [relazioni internazionali](#)

[#polibaorienta](#) | poliba.it | [f](#) [📷](#) [🐦](#)



Ufficio Orientamento:

Lun e Ven: 09:30-12:30;
Merc: 09:30-12:30, 15:00-17:00.
orientamento@poliba.it



Telefono:

+39 080 5963053