

## FORMAZIONE SUCCESSIVA



La laurea magistrale in Ingegneria dei Sistemi Edilizi consente l'accesso ai Dottorati di Ricerca, ai Master Universitari ed ai Corsi di Specializzazione di secondo livello.

In particolare, costituiscono attività di formazione specifica dei laureati magistrali in Ingegneria dei Sistemi Edilizi:

- il Dottorato di Ricerca in Rischio e Sviluppo Ambientale, Territoriale ed Edilizio;
- il Master in Pianificazione Territoriale e Ambientale;

entrambi erogati dal Dipartimento di Ingegneria Civile, Ambientale, del Territorio, Edile e di Chimica del Politecnico di Bari.

**2.000** LAUREATI  
OGNI  
ANNO

1° Università  
in Italia  
per tasso di  
occupazione  
dei laureati a 5 anni  
dalla Laurea  
Magistrale  
**96.5%**

## CONTATTI

Prof. Ing. Guido Raffaele Dell'Osso

Coordinatore del Corso di Studio

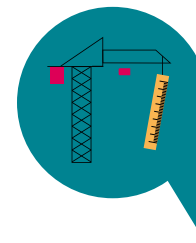
[guidoraffaele.delloso@poliba.it](mailto:guidoraffaele.delloso@poliba.it)

Ufficio Orientamento

Servizio del Politecnico di Bari

[orientamento@poliba.it](mailto:orientamento@poliba.it)

T. +39 329 8576885 (mar/gio 9.00-13.00)



## INGEGNERIA DEI SISTEMI EDILIZI

CORSO  
DI LAUREA  
MAGISTRALE  
**POLIBA**



Corso di Laurea Magistrale  
in Ingegneria dei Sistemi Edilizi



[orientami.poliba.it](http://orientami.poliba.it)





Guarda  
il video!



## OBIETTIVI FORMATIVI

Il Corso di Laurea Magistrale in Ingegneria dei Sistemi Edilizi del Politecnico di Bari forma una figura professionale di alto livello in grado di affrontare la complessità dei problemi progettuali, operativi, organizzativi e gestionali che caratterizzano il settore delle nuove costruzioni, del recupero edilizio e della rigenerazione urbana e che, attraverso la sua preparazione interdisciplinare e l'acquisizione di una metodica ingegneristica, sia capace di identificare i problemi e di ricercare appropriate soluzioni progettuali relazionate agli aspetti dei materiali, della tecnica, delle prestazioni, dei processi e dell'economia, prestando attenzione ai principi della **sostenibilità**.



### Sede

Le lezioni del corso vengono erogate presso la sede di Bari.



### Durata

La durata prevista per il completamento di questo Corso è di **2 anni**.



### Lingua

Le lezioni, i seminari e i laboratori sono erogati in lingua italiana.



### Ammissione

Accesso libero previa verifica dei requisiti curriculari.

Per iscriversi al Corso di Laurea Magistrale in Ingegneria dei Sistemi Edilizi occorre aver già conseguito il titolo di laurea di I livello, ovvero altro titolo di studio conseguito all'estero, riconosciuto equipollente ai fini della immatricolazione.

Nello specifico per l'ammissione al Corso di studio è richiesto il possesso della Laurea di I livello nelle classi L23 D.M. 270/04, L-7 D.M. 270/04 e classe 4 - D.M. 509/99. I criteri di accesso prevedono il possesso di

requisiti curriculari così come previsti nel Regolamento Didattico. I requisiti curriculari per l'accesso al Corso di Laurea Magistrale in Ingegneria dei Sistemi Edilizi sono considerati già posseduti da chi ha conseguito una laurea di I livello della classe 4 (DM 509) o L-23 (DM 270) conseguita presso il Politecnico di Bari.



## LE SKILL E I CURRICULA

Gli **ambiti operativi** del laureato magistrale in Ingegneria dei Sistemi Edilizi sono riferiti a:

- progettazione ed esecuzione di complessi edilizi, operata con specifiche capacità in relazione alla qualità dell'opera ed alla sua fattibilità, all'innovazione tecnologica ed alle problematiche procedurali;
- progettazione ed esecuzione di interventi di recupero del patrimonio edilizio esistente in rapporto al risanamento e alla valorizzazione degli organismi edilizi, al ripristino degli elementi costruttivi e dei materiali;
- progettazione, gestione e valutazione di piani e programmi di rigenerazione urbana e territoriale in una prospettiva di sostenibilità ambientale, sociale ed economica, di apertura e inclusività dei processi decisionali, di riduzione dei rischi connessi ai cambiamenti climatici, di tutela del suolo;
- progettazione ed esecuzione di organismi edilizi con specifico riferimento al processo costruttivo, sia tradizionale sia industrializzato, ed all'organizzazione e controllo delle fasi esecutive, con la progettazione ed il controllo dei piani di sicurezza;
- programmazione e gestione della produzione edilizia anche in relazione agli aspetti di sostenibilità ed efficienza energetica.

### CURRICULA ATTIVI

Il corso di studi biennale è strutturato, dal secondo anno, in **due curricula**:

- Edilizia Sostenibile;
- Recupero e Rigenerazione Urbana.

### INTERNAZIONALIZZAZIONE

È attivo un accordo di Double Degree tra il Politecnico di Bari - DICATECH e l'Università di Siviglia - ETSIE che consente agli studenti, seguendo un percorso formativo specifico tra Bari e Siviglia, di conseguire un doppio titolo di Laurea:

- il Grado en Ciencia y Tecnología de la Edificación, da conseguirsi al termine del primo anno con discussione di tesi presso l'ETSIE, US;
- la Laurea Magistrale in Ingegneria dei Sistemi Edilizi, da conseguirsi al termine del secondo anno con discussione di tesi presso il Politecnico.



## SBOCCHI PROFESSIONALI

La formazione offerta dal Corso consente al laureato un immediato ingresso nel modo del lavoro, con la qualifica di **Ingegnere Senior**, ed opportunità di iscriversi nell'apposito **Albo professionale** tenuto, a livello provinciale, dall'Ordine degli Ingegneri.

Il laureato magistrale è un **professionista con solida preparazione scientifica e tecnica**, in grado di operare nella progettazione, produzione, realizzazione e gestione del bene edilizio (con specifico riferimento agli aspetti tecnologici e strutturali non disgiunti dagli esiti formali), nella programmazione e gestione dei processi di costruzione alle diverse scale, nella progettazione e gestione degli interventi sull'esistente nell'ottica della sostenibilità, nella rigenerazione in chiave ecologica di città e sistemi urbani, nel corretto inserimento ambientale e paesaggistico delle trasformazioni del territorio.

I laureati potranno svolgere, oltre alla libera professione, **funzioni di elevata responsabilità** in Pubbliche amministrazioni, enti pubblici e privati, imprese di costruzione e di manutenzione, industrie di produzione di materiali e componenti edilizi, studi professionali e società di ingegneria, società di gestione dei patrimoni edilizi, società di gestione dei controlli di qualità.

Il percorso formativo garantisce il raggiungimento dei requisiti e del titolo di Laurea Magistrale necessari per l'ammissione all'**Esame di Stato**, abilitante all'iscrizione all'**Ordine professionale degli Ingegneri Albo sez. A Civile-Ambientale**.