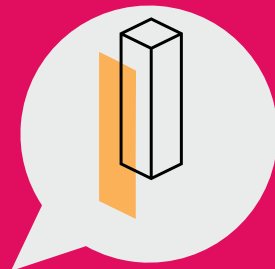


2.000

LAUREATI
OGNI
ANNO



1° Università
in Italia
per tasso di
occupazione
dei laureati a 5 anni
dalla Laurea
Magistrale
96.5%



CONTATTI

Prof. Ing. Giorgio Mossa
Coordinatore del Corso di Studio

giorgio.mossa@poliba.it

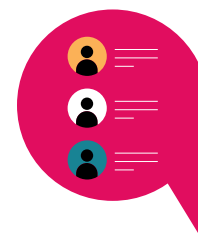
Ufficio Orientamento
Servizio del Politecnico di Bari

orientamento@poliba.it

T. +39 329 8576885 (mar/gio 9.00-13.00)



Politecnico
di Bari



INGEGNERIA GESTIONALE

CORSO
DI LAUREA
MAGISTRALE
POLIBA



Corso di Laurea Magistrale
in Ingegneria Gestionale



orientami.poliba.it



Il **Corso di Laurea Magistrale in Ingegneria Gestionale del Politecnico di Bari** intende formare una figura di ingegnere versatile e capace di gestire la complessità tecnologica, organizzativa ed economica anche in relazione allo sviluppo di nuovi business e mediante l'adozione delle nuove tecnologie della Fabbrica Intelligente (Industria 4.0).



Guarda
il video!



OBIETTIVI FORMATIVI

L'ingegnere gestionale magistrale deve essere capace di affrontare in modo sistemico ed interdisciplinare, nelle aziende di produzione ed in quelle di servizi, problemi di configurazione ed analisi di processi tecnologici, di impianti e di organizzazione di imprese industriali.



Sede

Le lezioni del corso vengono erogate presso la sede di Bari.



Durata

La durata prevista per il completamento di questo Corso è di 2 anni.



Lingua

Le lezioni, i seminari e i laboratori sono erogati in lingua italiana.



Ammissione

Accesso libero previa verifica dei requisiti curriculari.

LE SKILL E I CURRICULA



Il Corso ha pertanto l'obiettivo di formare un ingegnere che abbia le **competenze** necessarie per:

- progettare e gestire sistemi di produzione di beni e servizi ed organizzazioni complesse;
- progettare e implementare sistemi di programmazione e controllo delle risorse tecnologiche, umane, finanziarie ed immateriali;
- pianificare e controllare progetti ad elevata complessità e impatto ambientale;
- gestire processi di sviluppo di tecnologie innovative e di nuove idee di business.

I curricula attivi

- A - Imprenditorialità e Innovazione (Business and Innovation);
- B - Tecnologia e Produzione (Technology and Manufacturing);
- C - Operations Management;
- D - Gestione d'impresa (Management and Organization);
- E - Innovazione digitale (Digital Innovation).

Double Degree

Il Corso di Laurea consente di svolgere la mobilità internazionale in istituzioni universitarie estere anche allo scopo di conseguire un titolo da esse rilasciato nell'ambito di accordi di double degree (doppia Laurea).

In particolare sono attivi i seguenti accordi:

- **New Jersey Institute of Technology (Newark, NJ - USA)**
 - Engineering Management MSc.
- **Illinois Institute of Technology (Chicago, IL - USA)**
 - M.S. in Environmental Management & Sustainability; M.S. in Finance.
- **Cranfield University (Cranfield - UK) School of Engineering**
 - Engineering and Management of Manufacturing System MSc;
 - Management and Information Systems MSc School of Management;
 - Management MSc;
 - Logistics and Supply Chain Mgt MSc;
 - Procurement and Supply Chain Mgt MSc.

SBOCCHI PROFESSIONALI



Per l'ingegnere magistrale gestionale, le funzioni più idonee per le **competenze acquisite** sono, tra le altre, quelle di Controller, Production Manager, Project Manager, Operations Manager, Logistics Manager, Innovation Manager, Product Manager, Facility Manager.

Per le sue **caratteristiche trasversali**, l'ingegnere gestionale magistrale è idoneo sia ad essere inserito nelle organizzazioni di piccole dimensioni, nelle quali sono richieste competenze trasversali e multidisciplinari, sia in quelle di media e grande dimensione, dove l'approccio manageriale è più formalizzato e sono richieste maggiori competenze organizzative.

Il titolo di Laurea magistrale permette inoltre di conseguire l'**abilitazione alla professione** regolamentata di **Ingegnere industriale** consentendo la pratica di attività professionali che implicano l'uso di metodologie avanzate, innovative o sperimentali nella progettazione, direzione lavori, stima e collaudo di strutture, sistemi e processi complessi o innovativi.

FORMAZIONE SUCCESSIVA



La laurea magistrale in ingegneria gestionale dà accesso al **Dottorato di Ricerca**, ai **Master Universitari di secondo livello** ed ai **Corsi di Specializzazione di secondo livello**.

Il corso di Dottorato di elezione per la Laurea Magistrale in ingegneria gestionale è il **Dottorato di Ricerca in Ingegneria Meccanica e Gestionale** erogato dal Dipartimento di Meccanica, Matematica e Management (DMMM) del Politecnico di Bari ed a partire dal 2020 anche il **Dottorato di Ricerca Interateneo** con l'Università degli Studi di Bari "Aldo Moro" in **Industria 4.0** erogato dal Dipartimento di Ingegneria Elettrica e dell'Informazione (DEI).