



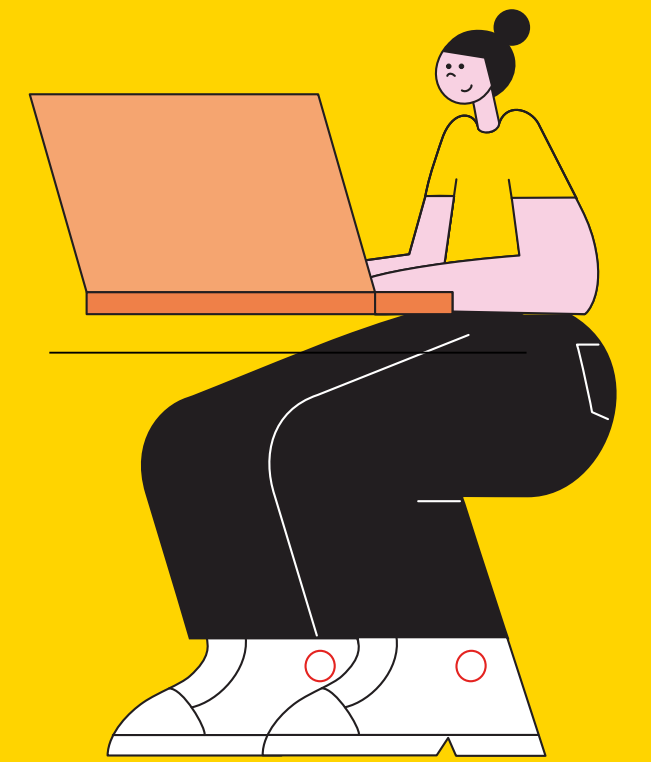
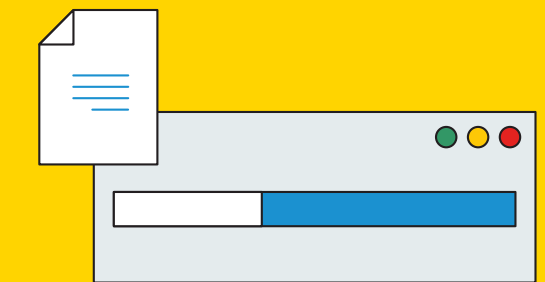
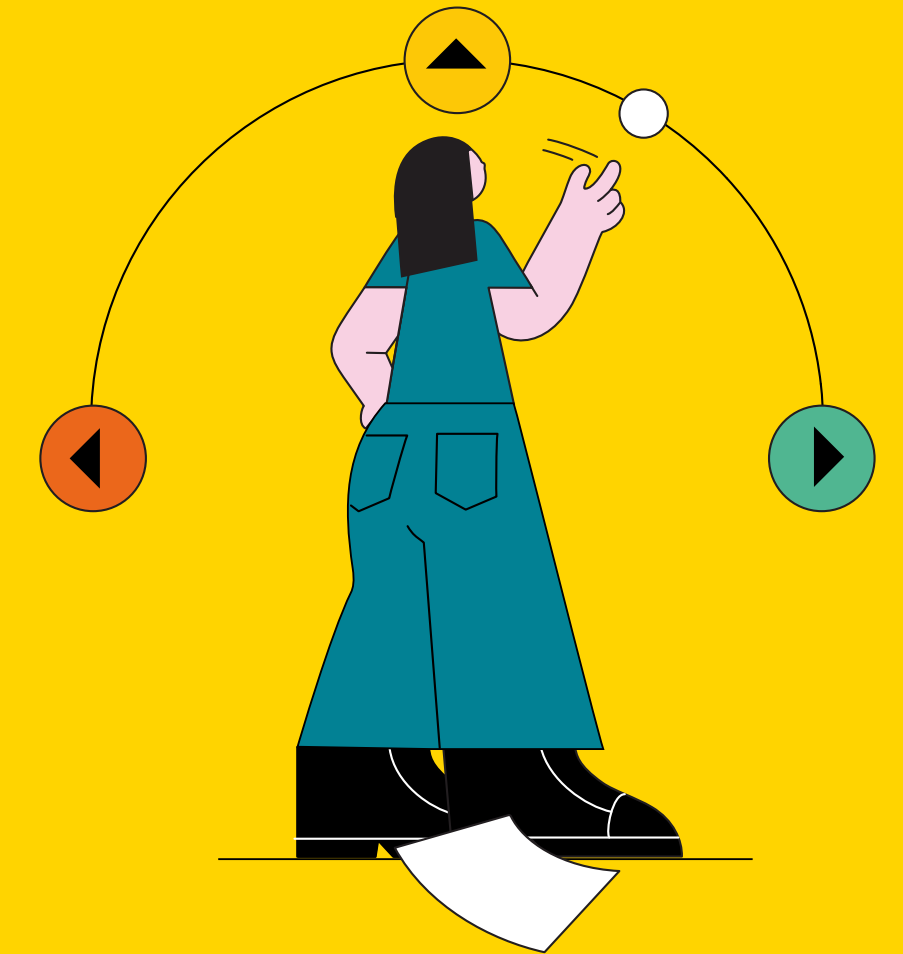
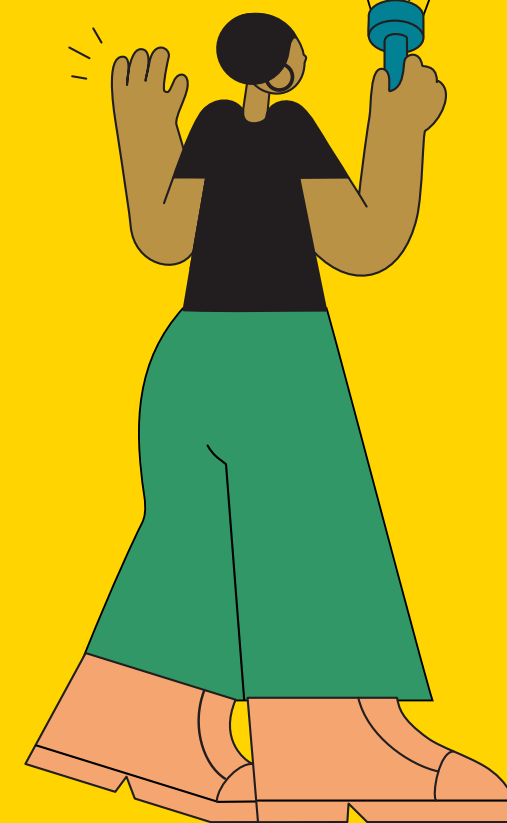
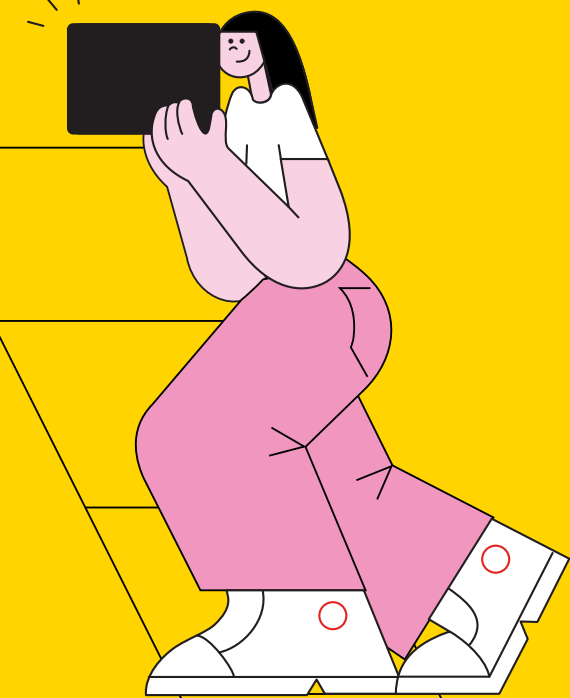
Politecnico
di Bari

POLIBAORIENTA #PNRR
ORIENTAMENTO ATTIVO
NELLA TRANSIZIONE

SCUOLA - UNIVERSITA



Finanziato
dall'Unione europea
NextGenerationEU



PNRR ORIENTAMENTO

In attuazione del DM n. 934 del 03-08-2022, il **Politecnico di Bari** ha aderito al progetto **“Orientamento attivo nella transizione scuola-università” (M4C1-24),** – nell’ambito del **Piano Nazionale di Ripresa e Resilienza, Missione 4 “Istruzione e ricerca” – Componente 1 “Potenziamento dell’offerta dei servizi all’istruzione: dagli asili nido all’Università” – Investimento 1.6,** finanziato dall’Unione europea – NextGenerationEU.

ASPETTI ESSENZIALI

Il Politecnico di Bari, per favorire una scelta consapevole del percorso accademico, ha ideato dei corsi di orientamento da realizzare in accordo con le scuole della durata di 15 ore ciascuno. I corsi verranno erogati in modalità curricolare o extracurricolare e per almeno 2/3 in presenza, alle/agli alunne/i iscritti agli ultimi 3 anni della scuola secondaria di secondo grado, con la possibilità di coinvolgere le insegnanti e gli insegnanti dell'istituto.

OBIETTIVI DEI CORSI POLIBA

In linea con le disposizioni del DM n. 934/2022, i **corsi di orientamento** hanno l'obiettivo di consentire agli alunni di:

- conoscere il contesto della formazione superiore e del suo valore in una società della conoscenza, informarsi sulle diverse proposte formative quali opportunità per la crescita personale e la realizzazione di società sostenibili e inclusive;
- fare esperienza di didattica disciplinare attiva, partecipativa e laboratoriale, orientata dalla metodologia di apprendimento del metodo scientifico;

OBIETTIVI DEI CORSI POLIBA

- autovalutare, verificare e consolidare le proprie conoscenze per ridurre il divario tra quelle possedute e quelle richieste per il percorso di studio di interesse;
- consolidare competenze riflessive e trasversali per la costruzione del progetto di sviluppo formativo e professionale;
- conoscere i settori del lavoro, gli sbocchi occupazionali possibili nonché i lavori futuri sostenibili e inclusivi e il collegamento fra questi e le conoscenze e competenze acquisite.

FASI "CHIAVE"

- Attività di informazione degli insegnanti orientatori sulla procedura di adesione e sulla partecipazione ai percorsi, rivolti prioritariamente alle classi quarte e quinte.
- Manifestazione di interesse attraverso il portale dedicato al catalogo dei "Corsi di Orientamento Attivo" e sottoscrizione dell'accordo.
- Dotazione di un kit per la rilevazione delle presenze di studentesse e studenti che, se avranno preso parte ad almeno il 70% degli incontri, riceveranno un attestato finale di partecipazione.

MONITORAGGIO

- Somministrazione del questionario per monitorare l'efficacia, la qualità dei corsi e il grado di soddisfazione degli alunni frequentanti.

PROCEDURA DI ADESIONE

Per aderire ai corsi PNRR “Orientamento attivo nella transizione scuola-università” gli Istituti Scolastici dovranno effettuare la procedura presente sulla pagina [Corsi PNRR Poliba - Orientamento Attivo nella Transizione Scuola-Università](#) del sito web www.orientami.poliba.it.

CONSULTA LA PAGINA



SCAN ME

REFERENTI POLIBA

Referenti dell'Istituzione Delegati del Rettore all'Orientamento

Prof.ssa Claudia Vitone: claudia.vitone@poliba.it

Prof. Antonio Emmanuele Uva: antonio.uva@poliba.it

Coordinamento gestionale e Attuazione del Programma

Dott. Nicola Linsalata: nicola.linsalata@poliba.it

Delegati dei Dipartimenti all'Orientamento

Prof. Leonardo Caggiani: leonardo.caggiani@poliba.it

Prof. Sabino De Gisi: sabino.degisi@poliba.it

Prof. Giuseppe Devillanova: giuseppe.devillanova@poliba.it

REFERENTI POLIBA

Prof. Andrea Gioia: andrea.gioia@poliba.it

Prof. Antonio Labalestra: antonio.labalestra@poliba.it

Prof. Antonio Nitti: antonio.nitti@poliba.it

Prof. Vito Puliafito: vito.puliafito@poliba.it

Prof. Danilo Spasiano: danilo.spasiano@poliba.it

Per ogni ulteriore informazione:

Ufficio Orientamento e Tirocini

E-mail: orientamento@poliba.it

T. +39 080 596 3053 - 080 596 3767 - 080 596 3333

Cell. +39 329 8576885

VANTAGGI

Agli istituti che si impegneranno ad attivare uno o più percorsi, verranno destinati dei contributi forfettari. Tali contributi verranno calcolati in base al numero di iscritti provenienti dall'istituto.